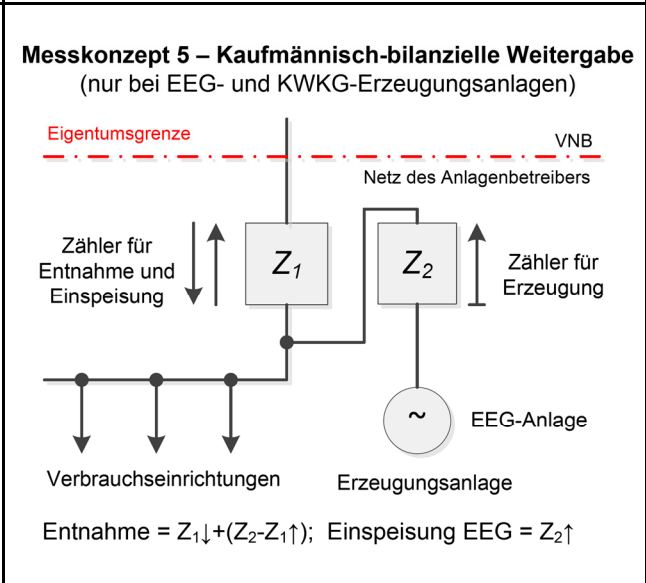
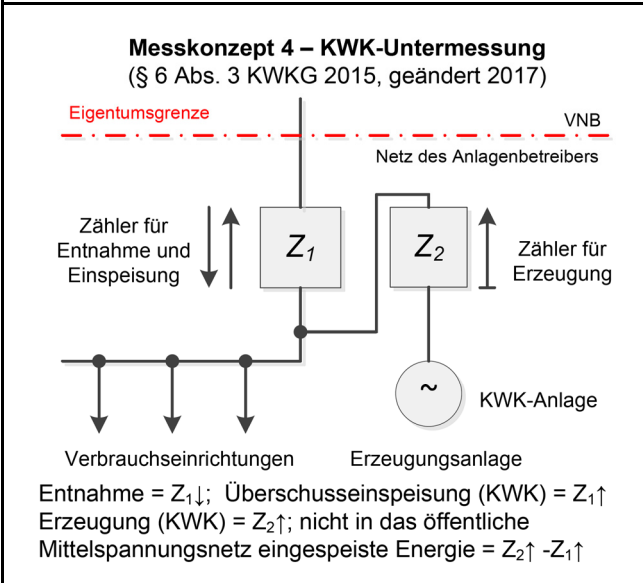
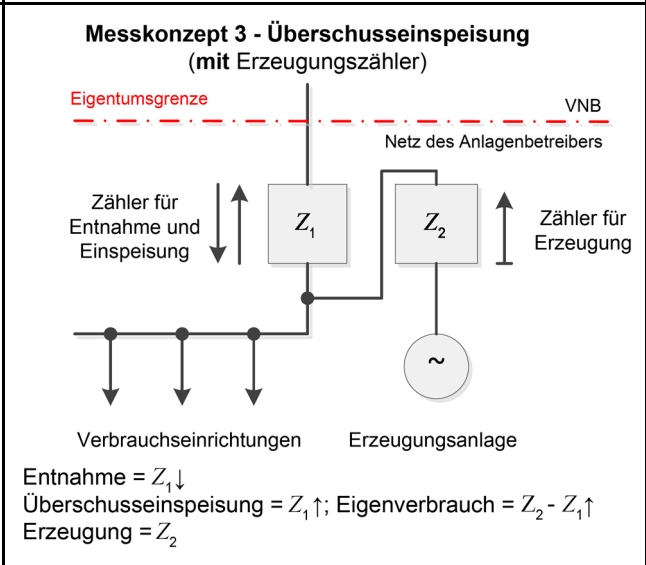
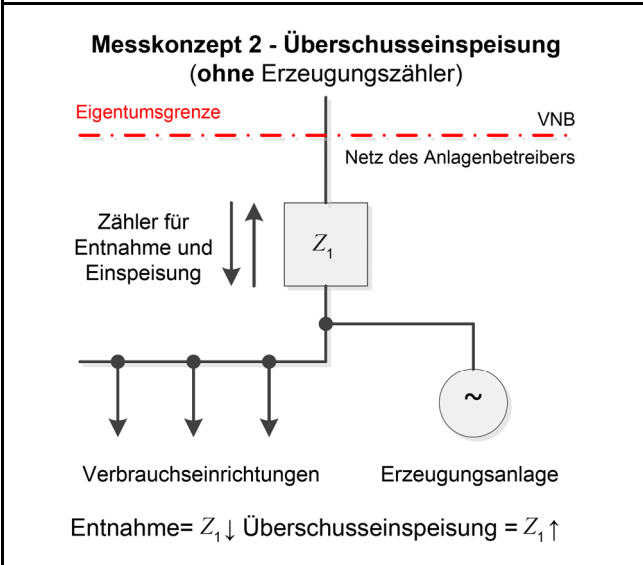
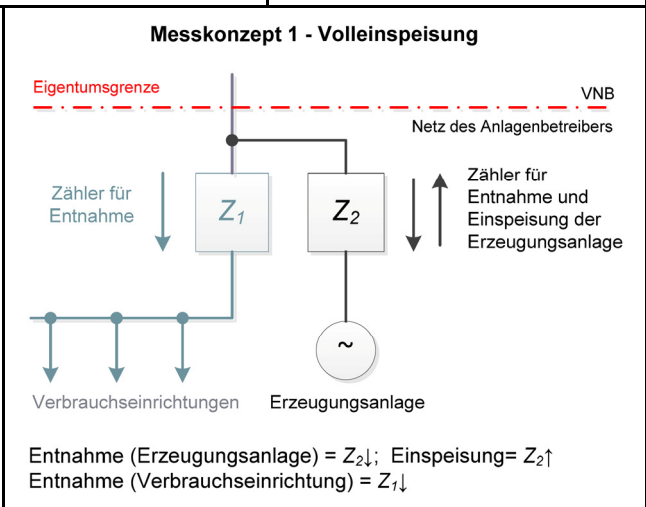
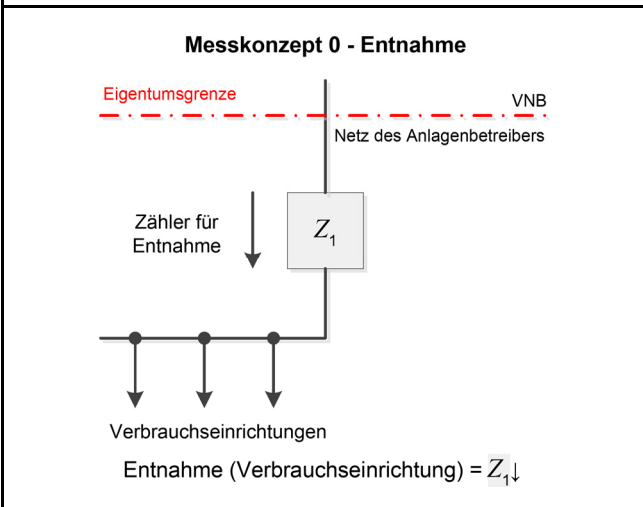




**Inbetriebsetzungsauftrag (Mittelspannung)**

Messkonzepte und Hinweise

Es sind grundsätzlich Lastgangmessungen, einzusetzen. Die Zählrichtungspfeile stellen die abrechnungsrelevanten Wirkleistungsrichtungen dar.



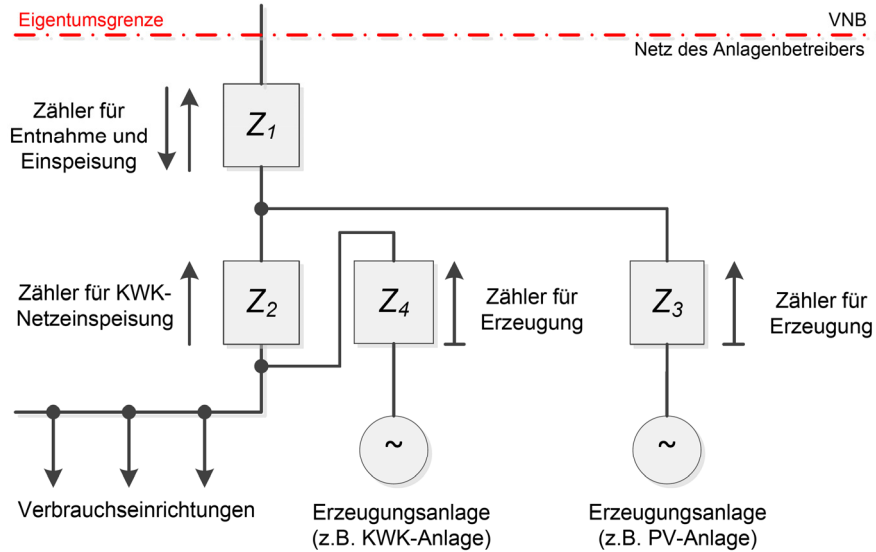
**Inbetriebsetzungsauftrag (Mittelspannung)**

3 (3)

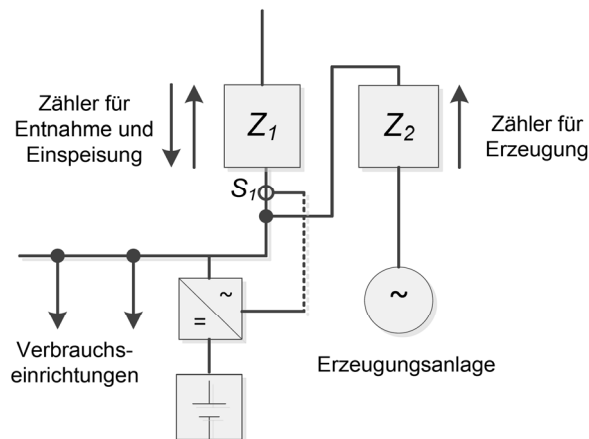
Messkonzepte und Hinweise

**Messkonzept 6**

(z.B. zur Anbindung einer KWK- und einer PV-Anlage)



**Messkonzept 7 - Überschusseinspeisung und Speicher**  
(mit Erzeugungszähler)



Entnahme =  $Z_1 \downarrow$ ; Überschusseinspeisung =  $Z_1 \uparrow$ ; Eigenverbrauch =  $Z_2 - Z_1 \uparrow$ ; Erzeugung =  $Z_2 \uparrow$

Um den Vergütungsanspruch nach EEG oder KKWKG zu wahren, ist mindestens eine der beiden Varianten für den Betrieb des Speichersystems auszuwählen:

- Speicher ohne Leistungsbezug aus dem öffentlichen Netz:  $S_1 \downarrow$
- Speicher ohne Lieferung in das öffentliche Netz:  $S_1 \uparrow$

**Hinweise:**

- Nachdem das EEG/KWK-G keine expliziten Vorgaben für Messkonzepte macht, kann keine Gewähr für deren rechtliche Verbindlichkeit übernommen werden.
- Die Messkonzepte erheben keinen Anspruch auf Vollständigkeit.